

- ▶ **F-1100 Universal**
  - ▶ **F-1400 Universal**
- Fenstereinklebemaschine  
für Kartonagen

▶ **Universal und offen**



## ► Universal

Innovative Technologie im Zusammenspiel mit bewährter Technik bieten ein **Maximum an Effektivität und Wirtschaftlichkeit**. Geringe Investitionskosten und hohe Verarbeitungsleistung sind der **Garant für zukünftigen Erfolg**. Auf diese Leitsätze ist die Konzeption unserer Fenstereinklebmaschine aufgebaut.

## ► Überzeugend

- Kurze Rüstzeiten dank computer-unterstützter Einstellhilfe
- Direktantriebener Folieneinzug für kürzeste Rüstzeiten
- Verschiedene Anlegerkonzepte; optional als Stapel- oder Riemenhebersystem
- Bedienerfreundlich dank Dateneingabe über Touch-Screen-Panel
- Erweiterbar durch zahlreiche Optionen
- Anleger, elektr. gesteuert mit automatischer Geschwindigkeitskompensation

## ► Bewährt

Das ausziehbare Einwalzenleimwerk entspricht den heutigen modernen Anforderungen der Fertigungstechnik. Optimale Verarbeitung durch geringe Leimoberfläche. Bei Arbeitsende ist nur eine minimale Restmenge zu entsorgen.

## ► Leistungstark

Aufeinander abgestimmte Maschinenkomponenten und große Zylinderdurchmesser sind der Garant für **hohe Maschinenleistungen**. Zahlreiche Sensoren zur **Qualitätsüberwachung** reduzieren Stillstandszeiten und vermeiden Unterbrechungen in nachfolgenden Prozess-Stufen.

## ► Flexibel

Ob einfaches Fenster auf einem Standard-zuschnitt oder anspruchsvoller „Pick & Place“ Prozess auf hochwertigem Karton: Die Konstruktion erlaubt den **Einsatz aller Zusatzeinrichtungen** entweder ab Werk oder nachrüstbar zu einem späteren Zeitpunkt.

## ► Innovativ

Dateneingabe über grafikfähiges Display, SPS Steuerung zur Überwachung der Maschinenfunktionen und servomotorische Antriebe zur **Reduzierung der Rüstzeit** sind Garantien für effektives Arbeiten und daher feste Bestandteile der Maschine.

## ► Technische Daten

	Formatbereich, 1-bahniger Betrieb		
		F-1100	F-1400
Zuschnittlänge, mm	min 100	max. 1020	max.
Zuschnittbreite, mm	80	1120	1440
Fensterlänge, mm	60	720	
Fensterbreite, mm	30	840	1140

Formatbereich, 2-bahniger Betrieb	
Zuschnittbreite:	545 mm (F-1100) 705 mm (F-1400)
Folienbreite:	abhängig von der Position des Zuschnittes

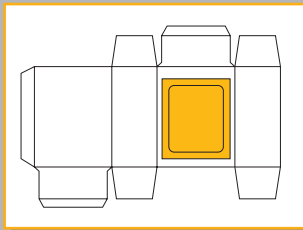
Gesamtkraftbedarf: 20-25 kW

## Produktionsleistung

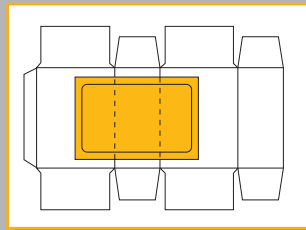
	F-1100/F-1400	
	1-bahnig	2-bahnig
1er Takt, Zuschnitte über 475 mm	max. 200 St./min.	max. 400 St./min.
2er Takt, Zuschnitte unter 475 mm	max. 400 St./min.	max. 800 St./min.
3er Takt (optional), Zuschnitte unter 320 mm	max. 600 St./min.	max. 1200 St./min.

Änderungen vorbehalten/Subject to change

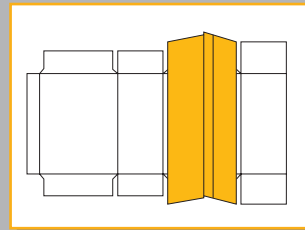
► [www.kohmann.de](http://www.kohmann.de)



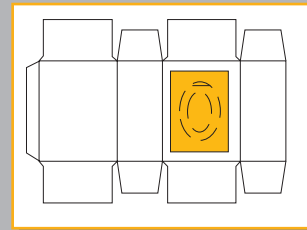
Normales Fenster



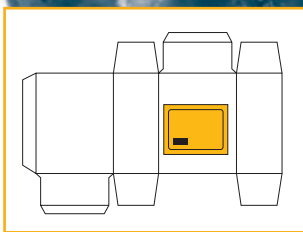
Kontinuierliche Perforation



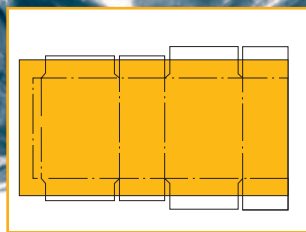
Gesiegelter Innenschlauch



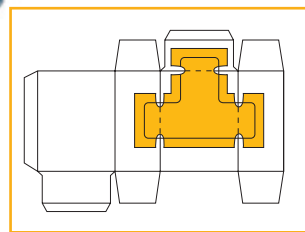
Formschnitt



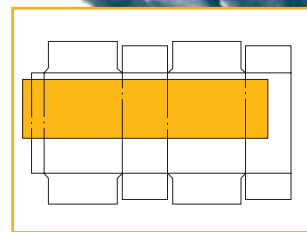
Vorbedruckte Folie



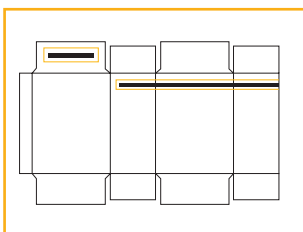
Innenfutter



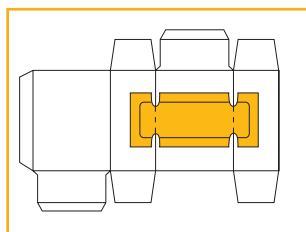
Rillung mit Ausstanzung



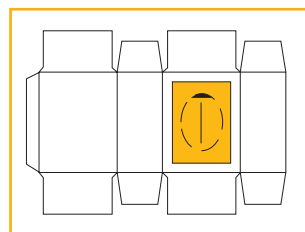
Innenzarge



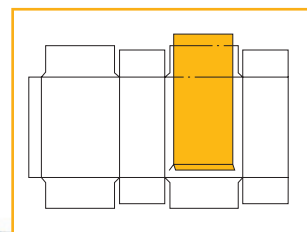
Tragegriff und/oder Aufreissband



Rillung mit Ausstanzung von der Rolle kommend oder als Zuschnitt



Kontinuierliche oder intermittierende Längsschnittperforation



Innenbeutel mit Bodenverschweißung von der Rolle kommend oder als Zuschnitt

## ► Unser Programm:

- Fenstereinklebmaschinen für Kartonagenzuschnitte
- Faltschachtel-Klebmaschinen
- Abnahmesysteme für Kartonagen
- Compact Disc-Taschenmaschinen
- Spezial-Bürotaschen-Herstellungsmaschinen
- automatische Stapelbilder für Flexodruckmaschinen
- Voreinleger für Kartonzuschnitte
- Sondermaschinenbau
  - Folien-Siegelmaschinen
  - Tray-Klebmaschinen für Digipack

## Kohmann GmbH & Co.KG Maschinenbau



► Postfach 10 06 55  
40806 Mettmann

Benninghofer Weg 7  
40822 Mettmann

T +49-21 04-9146 0  
F +49-21 04-9146 50  
sales@kohmann.de  
www.kohmann.de